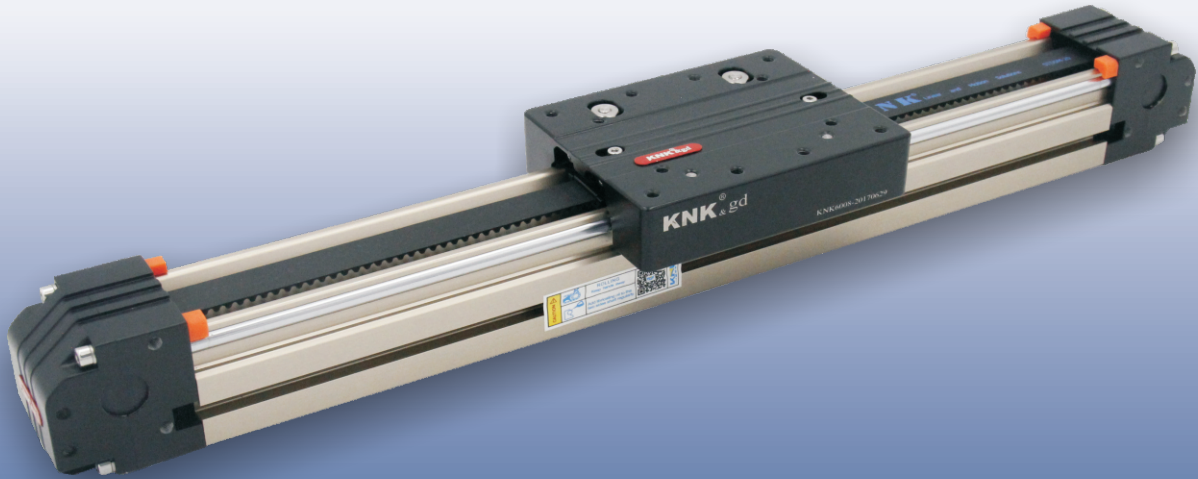


KNK4006

单轴 1-axis

>>> 皮带驱动
Belt drive



此图仅供参考，出货规格详见尺寸图面
The picture is just for the reference. Please check the actual dimensions on the drawing.

最大行程
Maximum Stroke 3800mm

最高速度
Maximum Speed 2000mm/s

皮带宽度
Belt Width 15mm

光轴直径
Shaft Diameter ϕ 6mm-2支

>> 型号表达方式 Ordering Method

KNK4006 - A 75 - S800 - ML 1 - P 10 - C 4 - 001

型号
Model

导程
Lead

行程
Stroke

100-3800mm
间隔 100mm

出轴形式
Axis Mode

马达品牌
Motor Brand

L 雷赛 Leadshine	10 57
M 三菱 Mitsubishi	11 86
P 松下 Panasonic	12 200w
T 台达 Delta	13 400w
	14 750w

特注式样
Special Order No.

皮带型式
Belt Type

A	PU钢丝带 PU steel belt
B	橡胶纤维带 Rubber fiber belt

马达位置
Motor Position

MI	马达左折 Motor left side	MR	马达右折 Motor right side
MLB	马达左后折 Motor left back fold	MRB	马达右后折 Motor right back fold
MLU	马达左上折 Motor left upper fold	MRU	马达右上折 Motor right upper fold
MLD	马达左下折 Motor left lower fold	MRD	马达右下折 Motor right lower fold

原点感应器
Home Sensor

外挂型	Out Side
C	马达侧 Motor Side
D	反马达侧 Opposite Motor Side
E	无 SENSOR No Sensor

端点极限感应器
Limit Sensor

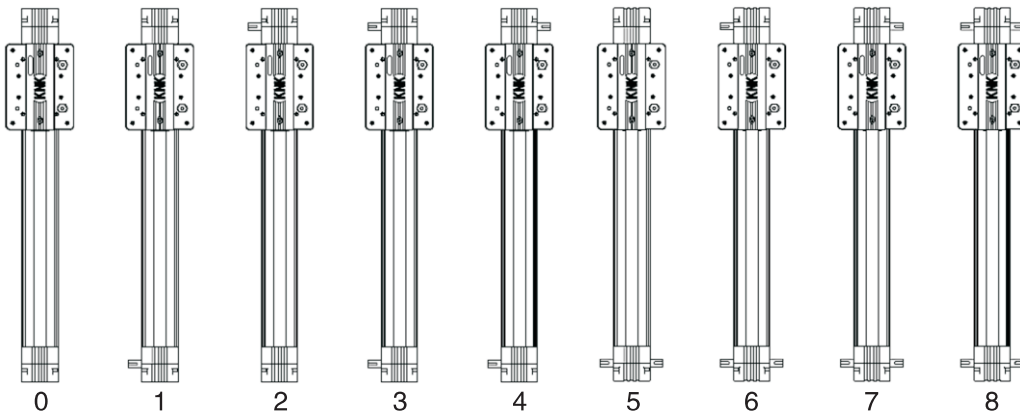
外挂型	Out Side
1	1个 1Pc
2	2个 2Pcs
3	3个 3Pcs
4	无 No SENSOR

KNK4006

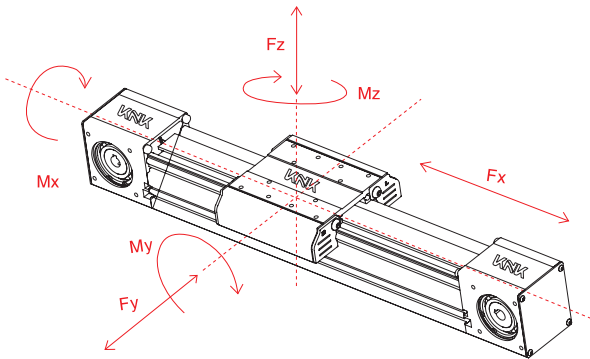
单轴 1-axis

>>> 皮带驱动
Belt drive

>> KNK模组出轴方式 KNK Module exit mode

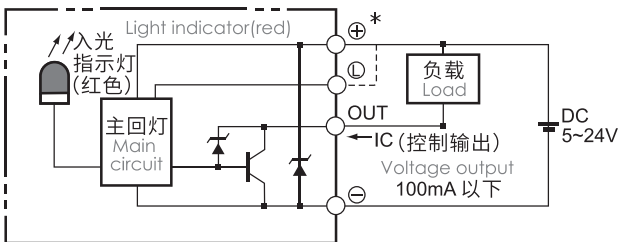


>> 滑块标定载荷 Slider calibration load



滑块 标定 载荷 Slider calibration load	静/动 Fx (N)	120/80
	静/动 Fy (N)	80/45
	静/动 Fz (N)	120/80
	静/动 Mx (N.M)	12/10
	静/动 My (N.M)	8/6
	静/动 Mz (N.M)	20/15

>> 感应器接线图 Sensor wiring diagram



>> 基本仕様 Specification

规格 Spec	位置重复精度 Repeatability (mm)	≤0.1
	导程 Lead (mm)	75
	直线速度 Linear Speed (m/s)	0-2
	最大可搬重量 Maximum Payload	水平使用 Horizontal (kg) 8 垂直使用 Vertical (kg) 4
	标准行程 Stroke Width (mm)	100-3800/100间隔
	适配马达容量 Adaptive motor capacity	57/200w
部 品 Parts	皮带宽度 Belt Width (mm)	15
	光轴直径 Shaft Diameter (mm)	6
	原点感应器 Home Sensor	外挂 Outside EE-SX674(NPN)

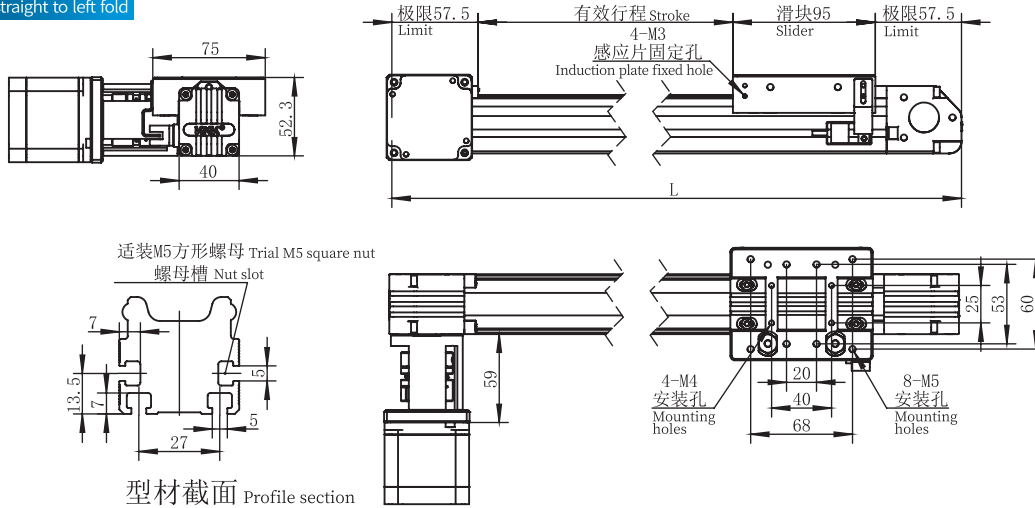
KNK4006

单轴 1-axis

电机直连左折 / 电机直连右折
Motor straight to left fold / Motor straight right fold

L 电机直连左折 Motor straight to left fold

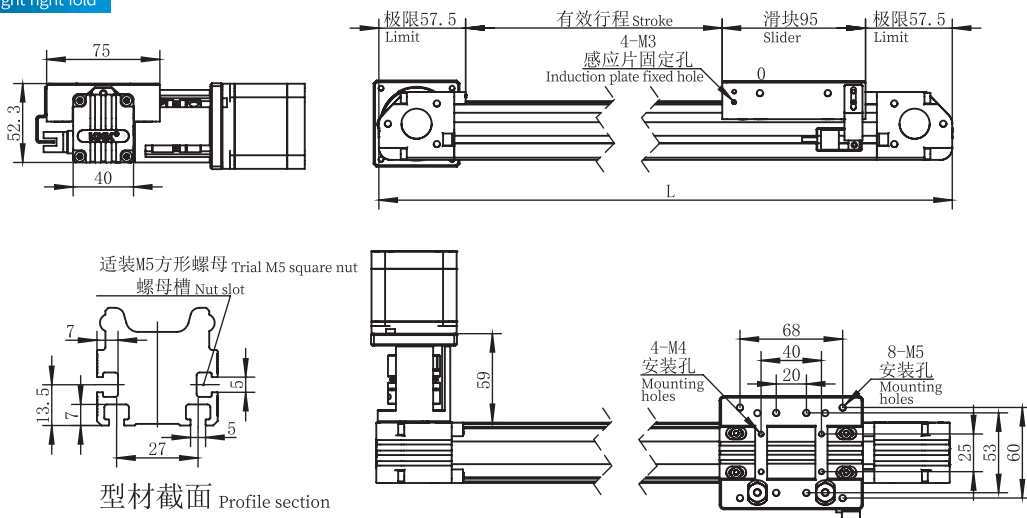
单位Unit:mm



有效行程Stroke(mm)	100	200	300	400	500	600	700	800	900	1000	1100	1200	1300	1400	1500	1600	1700	1800	1900
总长L(mm)	310	410	510	610	710	810	910	1010	1110	1210	1310	1410	1510	1610	1710	1810	1910	2010	2110
自重G (kg)	1.42	1.63	1.84	2.05	2.26	2.47	2.68	2.89	3.1	3.31	3.52	3.73	3.94	4.15	4.36	4.57	4.78	4.99	5.2
有效行程Stroke(mm)	2000	2100	2200	2300	2400	2500	2600	2700	2800	2900	3000	3100	3200	3300	3400	3500	3600	3700	3800
总长L(mm)	2210	2310	2410	2510	2610	2710	2810	2910	3010	3110	3210	3310	3410	3510	3610	3710	3810	3910	4010
自重G (kg)	5.41	5.62	5.83	6.04	6.25	6.46	6.67	6.88	7.09	7.3	7.51	7.72	7.93	8.14	8.35	8.56	8.77	8.98	9.19

R 电机直连右折 Motor straight right fold

单位Unit:mm



有效行程Stroke(mm)	100	200	300	400	500	600	700	800	900	1000	1100	1200	1300	1400	1500	1600	1700	1800	1900
总长L(mm)	310	410	510	610	710	810	910	1010	1110	1210	1310	1410	1510	1610	1710	1810	1910	2010	2110
自重G (kg)	1.42	1.63	1.84	2.05	2.26	2.47	2.68	2.89	3.1	3.31	3.52	3.73	3.94	4.15	4.36	4.57	4.78	4.99	5.2
有效行程Stroke(mm)	2000	2100	2200	2300	2400	2500	2600	2700	2800	2900	3000	3100	3200	3300	3400	3500	3600	3700	3800
总长L(mm)	2210	2310	2410	2510	2610	2710	2810	2910	3010	3110	3210	3310	3410	3510	3610	3710	3810	3910	4010
自重G (kg)	5.41	5.62	5.83	6.04	6.25	6.46	6.67	6.88	7.09	7.3	7.51	7.72	7.93	8.14	8.35	8.56	8.77	8.98	9.19

KNK4006

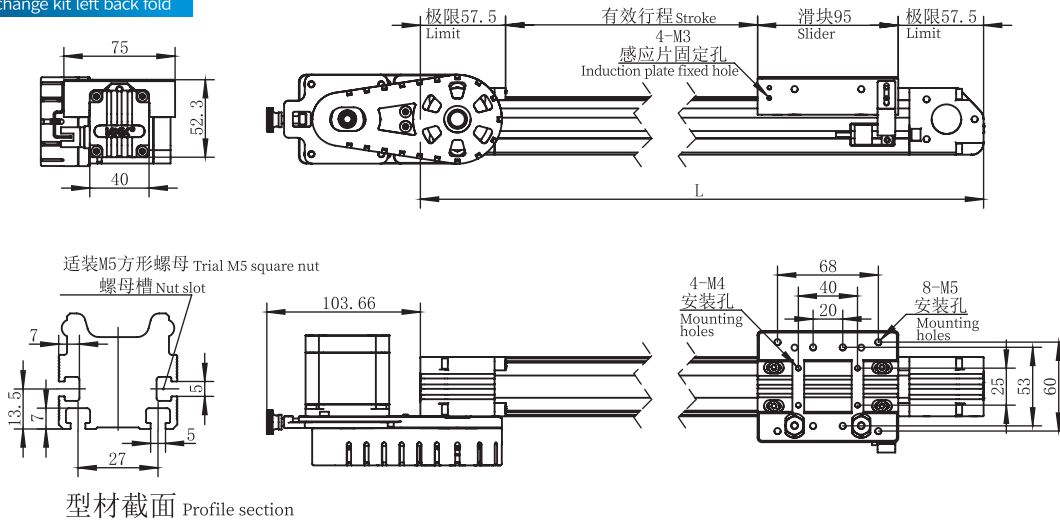
单轴 1-axis

变速套件左后折 / 变速套件右后折
Speed change kit left back fold / Speed change kit right back fold

LB 变速套件左后折(2:1)

Speed change kit left back fold

单位Unit:mm

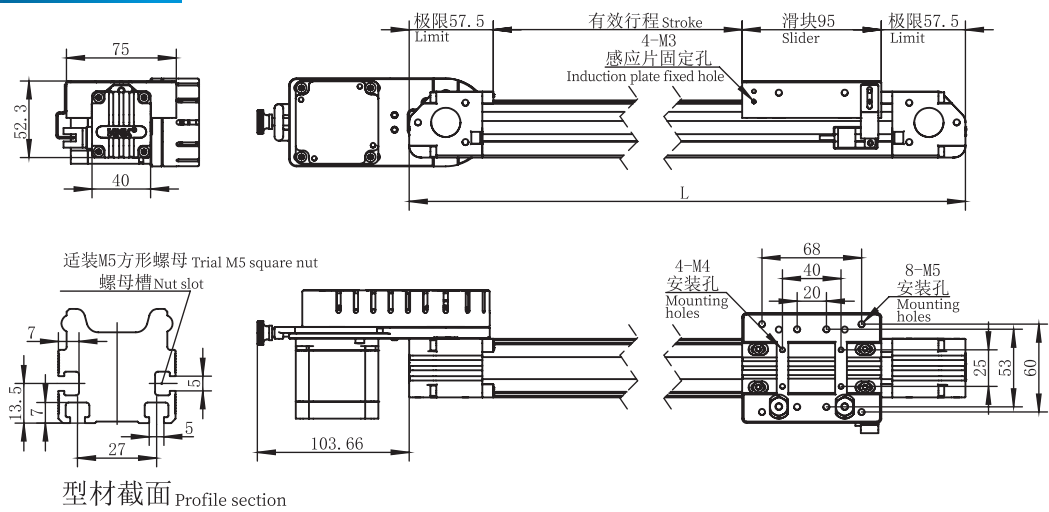


有效行程Stroke(mm)	100	200	300	400	500	600	700	800	900	1000	1100	1200	1300	1400	1500	1600	1700	1800	1900
总长L(mm)	310	410	510	610	710	810	910	1010	1110	1210	1310	1410	1510	1610	1710	1810	1910	2010	2110
自重G (kg)	1.42	1.63	1.84	2.05	2.26	2.47	2.68	2.89	3.1	3.31	3.52	3.73	3.94	4.15	4.36	4.57	4.78	4.99	5.2
有效行程Stroke(mm)	2000	2100	2200	2300	2400	2500	2600	2700	2800	2900	3000	3100	3200	3300	3400	3500	3600	3700	3800
总长L(mm)	2210	2310	2410	2510	2610	2710	2810	2910	3010	3110	3210	3310	3410	3510	3610	3710	3810	3910	4010
自重G (kg)	5.41	5.62	5.83	6.04	6.25	6.46	6.67	6.88	7.09	7.3	7.51	7.72	7.93	8.14	8.35	8.56	8.77	8.98	9.19

RB 变速套件右后折(2:1)

Speed change kit right back fold

单位Unit:mm



有效行程Stroke(mm)	100	200	300	400	500	600	700	800	900	1000	1100	1200	1300	1400	1500	1600	1700	1800	1900
总长L(mm)	310	410	510	610	710	810	910	1010	1110	1210	1310	1410	1510	1610	1710	1810	1910	2010	2110
自重G (kg)	1.42	1.63	1.84	2.05	2.26	2.47	2.68	2.89	3.1	3.31	3.52	3.73	3.94	4.15	4.36	4.57	4.78	4.99	5.2
有效行程Stroke(mm)	2000	2100	2200	2300	2400	2500	2600	2700	2800	2900	3000	3100	3200	3300	3400	3500	3600	3700	3800
总长L(mm)	2210	2310	2410	2510	2610	2710	2810	2910	3010	3110	3210	3310	3410	3510	3610	3710	3810	3910	4010
自重G (kg)	5.41	5.62	5.83	6.04	6.25	6.46	6.67	6.88	7.09	7.3	7.51	7.72	7.93	8.14	8.35	8.56	8.77	8.98	9.19

KNK4006

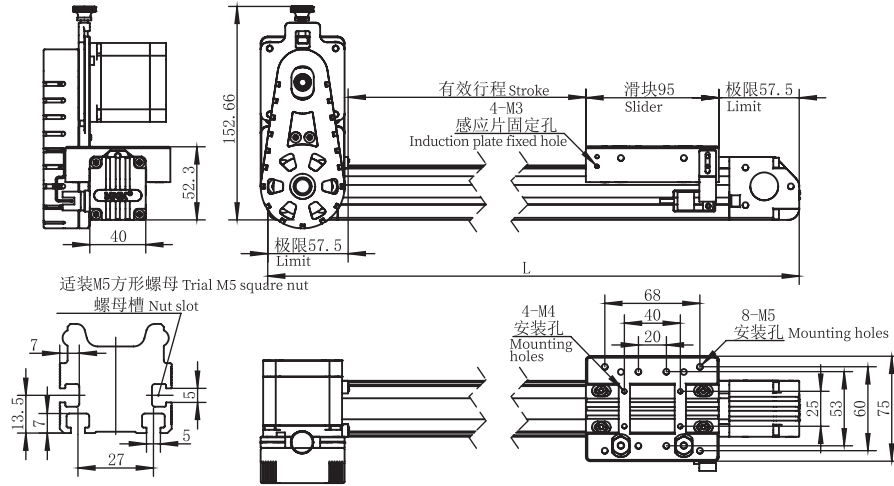
单轴 1-axis

变速套件左上折 / 变速套件右上折
Speed change kit left upper fold / Speed change kit right upper fold

LU 变速套件左上折(2:1)

Speed change kit left upper fold

单位Unit:mm



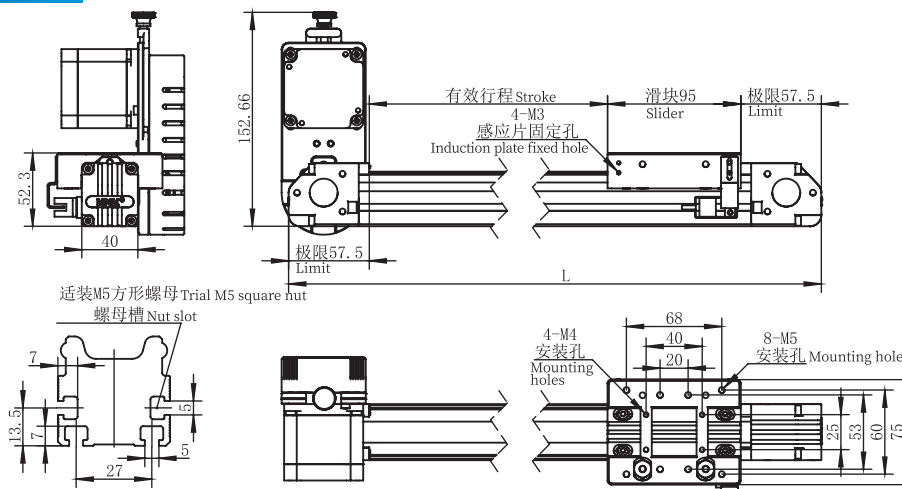
型材截面 Profile section

有效行程Stroke(mm)	100	200	300	400	500	600	700	800	900	1000	1100	1200	1300	1400	1500	1600	1700	1800	1900
总长L(mm)	310	410	510	610	710	810	910	1010	1110	1210	1310	1410	1510	1610	1710	1810	1910	2010	2110
自重G (kg)	1.42	1.63	1.84	2.05	2.26	2.47	2.68	2.89	3.1	3.31	3.52	3.73	3.94	4.15	4.36	4.57	4.78	4.99	5.2
有效行程Stroke(mm)	2000	2100	2200	2300	2400	2500	2600	2700	2800	2900	3000	3100	3200	3300	3400	3500	3600	3700	3800
总长L(mm)	2210	2310	2410	2510	2610	2710	2810	2910	3010	3110	3210	3310	3410	3510	3610	3710	3810	3910	4010
自重G (kg)	5.41	5.62	5.83	6.04	6.25	6.46	6.67	6.88	7.09	7.3	7.51	7.72	7.93	8.14	8.35	8.56	8.77	8.98	9.19

RU 变速套件右上折(2:1)

Speed change kit right upper fold

单位Unit:mm



型材截面 Profile section

有效行程Stroke(mm)	100	200	300	400	500	600	700	800	900	1000	1100	1200	1300	1400	1500	1600	1700	1800	1900
总长L(mm)	310	410	510	610	710	810	910	1010	1110	1210	1310	1410	1510	1610	1710	1810	1910	2010	2110
自重G (kg)	1.42	1.63	1.84	2.05	2.26	2.47	2.68	2.89	3.1	3.31	3.52	3.73	3.94	4.15	4.36	4.57	4.78	4.99	5.2
有效行程Stroke(mm)	2000	2100	2200	2300	2400	2500	2600	2700	2800	2900	3000	3100	3200	3300	3400	3500	3600	3700	3800
总长L(mm)	2210	2310	2410	2510	2610	2710	2810	2910	3010	3110	3210	3310	3410	3510	3610	3710	3810	3910	4010
自重G (kg)	5.41	5.62	5.83	6.04	6.25	6.46	6.67	6.88	7.09	7.3	7.51	7.72	7.93	8.14	8.35	8.56	8.77	8.98	9.19

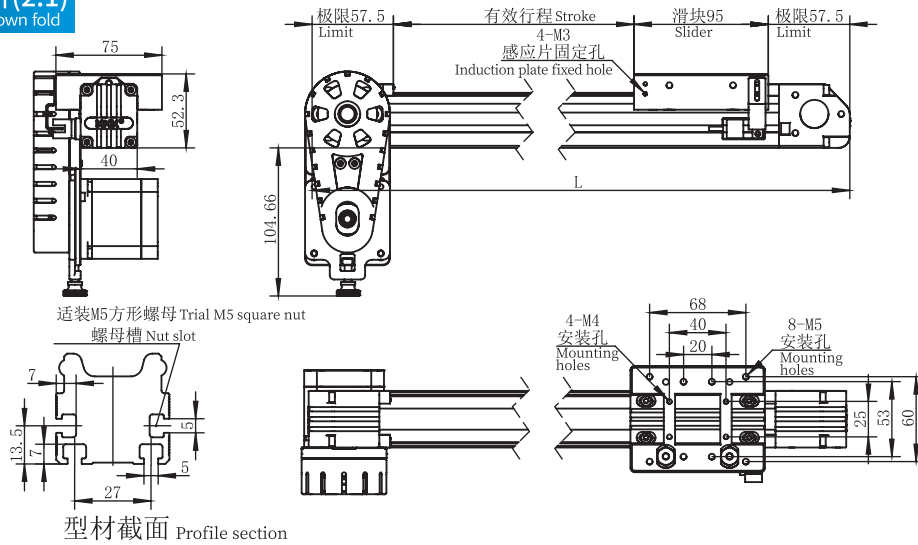
KNK4006

单轴 1-axis

变速套件左下折 / 变速套件右下折
Speed change kit left down fold / Speed change kit right down fold

LD 变速套件左下折(2:1) Speed change kit left down fold

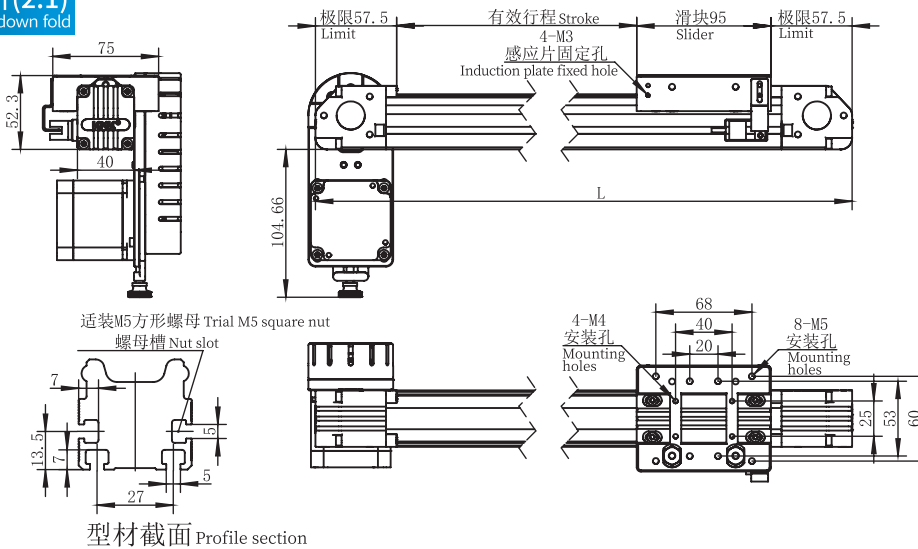
单位Unit:mm



有效行程Stroke(mm)	100	200	300	400	500	600	700	800	900	1000	1100	1200	1300	1400	1500	1600	1700	1800	1900
总长L(mm)	310	410	510	610	710	810	910	1010	1110	1210	1310	1410	1510	1610	1710	1810	1910	2010	2110
自重G (kg)	1.42	1.63	1.84	2.05	2.26	2.47	2.68	2.89	3.1	3.31	3.52	3.73	3.94	4.15	4.36	4.57	4.78	4.99	5.2
有效行程Stroke(mm)	2000	2100	2200	2300	2400	2500	2600	2700	2800	2900	3000	3100	3200	3300	3400	3500	3600	3700	3800
总长L(mm)	2210	2310	2410	2510	2610	2710	2810	2910	3010	3110	3210	3310	3410	3510	3610	3710	3810	3910	4010
自重G (kg)	5.41	5.62	5.83	6.04	6.25	6.46	6.67	6.88	7.09	7.3	7.51	7.72	7.93	8.14	8.35	8.56	8.77	8.98	9.19

RD 变速套件右下折(2:1) Speed change kit right down fold

单位Unit:mm



有效行程Stroke(mm)	100	200	300	400	500	600	700	800	900	1000	1100	1200	1300	1400	1500	1600	1700	1800	1900
总长L(mm)	310	410	510	610	710	810	910	1010	1110	1210	1310	1410	1510	1610	1710	1810	1910	2010	2110
自重G (kg)	1.42	1.63	1.84	2.05	2.26	2.47	2.68	2.89	3.1	3.31	3.52	3.73	3.94	4.15	4.36	4.57	4.78	4.99	5.2
有效行程Stroke(mm)	2000	2100	2200	2300	2400	2500	2600	2700	2800	2900	3000	3100	3200	3300	3400	3500	3600	3700	3800
总长L(mm)	2210	2310	2410	2510	2610	2710	2810	2910	3010	3110	3210	3310	3410	3510	3610	3710	3810	3910	4010
自重G (kg)	5.41	5.62	5.83	6.04	6.25	6.46	6.67	6.88	7.09	7.3	7.51	7.72	7.93	8.14	8.35	8.56	8.77	8.98	9.19